

Ideaal voor
de badkamer.

Cumen NL



ESTUCCO

De natuurlijke glanspleister.



Estuco

Estuco is een materiaal wat al 2000 tot 3000 jaar oud is. Het wordt gemaakt van kalk en fijne marmerkorrels van de beste en witste marmersoort. Al naar gelang kan de Estuco gekleurd worden met natuurlijke pigment.

Het is een puur natuur product, er worden geen chemische bestanddelen toegevoegd.

Dit materiaal wordt alleen nog gefabriceerd in Zuid



Keuken afgewerkt met estucco zwart met waxlaag.

Als laatste product in het Cumen assortiment hebben wij de originele kalkverf welke is gemaakt uit kalk en fijne marmerstof. De kalkverf leent zich bijzonder goed voor oude poederende muren, want de kalkverf zet de poederende muren weer vast.

De kalk in de verf werkt als bindmiddel en bind het zand weer, daarnaast is hij ook geschikt voor gebruik in badkamers en buitenmuren, die snel groene algen en/of schimmels vertonen. Door de kalk in de verf kunnen algen en schimmels niet meer hechten aan de muren waardoor deze langer mooi blijven.

Stysteem Cumen NL

Toepassing:

Cumen kalk/zand en kalk/marmer systemen worden zowel buiten als binnen toegepast.

Het is een mineraal gebonden pleistersysteem in poedervorm met bijzondere eigenschappen.

Cumen NL systemen zijn geschikt voor het afwerken van openbare gebouwen, buitengevels en isolatie werken, voor binnen afbouw en i.p.v tegels.

Door het gebruik van door ons speciaal ontwikkelde recepten is het mogelijk Cumen NL systemen in te zetten in de natte hoek.

Spanje, waar de eigenaar van deze fabriek de oude materialen weer tot leven heeft gewekt en werden vroeger de kalk en het zand of marmer ter plaatse uit de grond gehaald en op de bouwput door elkaar heen geschept; de eigenaar van de fabriek heeft deze procedure gemoderniseerd en nu zijn deze producten in poedervorm verkrijgbaar.

Dit is bewust gedaan, omdat de eigenaar van de fabriek alleen 'zijn product verkoopt en geen water'. Het product dat wij verkopen is dus puur materiaal.

Naast de Estuco, bevat ons assortiment Mortero (kalkmortel) welke bestaat alleen uit zand en kalk. Dit product kan als raaplaag gebruikt worden onder de Estuco, maar ook als eindafwerking leent dit product zich goed, zowel in naturel als in kleur.

Daarnaast hebben wij in ons assortiment ook TCU, een kneedbare mortel dat veel wordt gebruikt in de renovatiesector en decorbouw maar ook veel toegepast in oude kerken, kastelen en paleizen bij reparatie aan oude muren, pilaren en bogen.

De mortel is, nadat hij is aangebracht, 18 uur boetseerbaar en kan hij in allerlei vormen geboetseerd worden en kan in elke gewenste kleur gefabriceerd worden.



Hierboven een Fresco nat in nat gemaakt in de estucco.

Kelders, badkamers en zelfs het bekleden van een zwembad behoort tot de mogelijkheden.

Cumen NL systemen staan in diverse "pleister landen" bekend als een long distance product.

Voor eigenaar/opdrachtgevers is het van groot belang dat het systeem onderhoudsvrij is.

Algen en schimmel krijgen op deze kalkondergrond geen kans om te groeien!!!

Vanoudsherwerd met de Estuco ook fresco's gerealiseerd, wat nu ook weer tot de mogelijkheden behoort.

Ondergrond en voorbereiding:

Geschikte ondergronden zijn metselwerk, beton, fijn schuurwerk, gips kartonplaten, gevelisolatie, pleisterwerk en stucwerk.

Cumen NL toepassen op gezonde, droge, draagkrachtige olie-, vet- en stofvrije ondergronden.

Losse pleister- en verflagen, mos en algen groei verwij-

deren. Bij afgehakte muren, metselwerk of muren die uitgeraapt moeten worden is de Mortero van Cumen het product wat aangebracht mag worden i.v.m. het garantieverhaal. Zuigende ondergronden, zoals gipsplaten e.d., voorlijmen met een laag Estucco Yeso, waarna gelijk de Estucco in kleur of wit kan worden aangebracht.



Toilet in twee kleuren estucco afgewerkt met waxlaag.

Verwerkingsadvies:

Raaplaag en niveau verschil altijd egaliseren met Mortero (kalk mortel).

Na droging afwerken met 2 lagen Estucco waarvan de 1e laag altijd wit moet zijn.

Mortero met koud, schoon leidingwater aan maken in verhouding 30 kg poeder.

Door een lange open tijd is de te gebruiken hoeveelheid water afhankelijk van stukadoor en object.

Het poeder langzaam en gelijkmatig in het water instrooien en met een mixer intensief mengen tot een homogene massa. (beste resultaat in een betonmixer!!!)

Wanneer het materiaal op strijkdikte is, aanbrengen in de gewenste dikte en vlak afwerken.

Bij meerdere lagen Mortero over elkaar heen (dikke raaplagen) is het wenselijk een mechanische kalk als tussenlaag te gebruiken.

Veel besproeien, zodat de kalkmortel harder wordt (procedure: water erin – water eruit = kalk blijft achter, waardoor de kalkmortel sluit en als het ware versteend).

Als de Mortero goed droog is kan de Estucco aangebracht worden.

De Estucco vlak opzetten en iets aan laten zwellen.

Vervolgens met spons opschuren, open laten staan en laten drogen (ongeveer 24 uur).

Na droging kan de 2e laag Estucco (wit of in kleur) worden aangebracht.

Het materiaal laten opzwellen, nat maken met spons of plantenverstuiver en dan afmetten/afwerken met spackmessen of pleisterspaan.

Daarna wordt er na bijna droging een aantal keren met pleisterspaan tot er een spiegelglad oppervlak is verkregen.

Het uiterlijk of glanslaag wordt geheel bepaald door polijsten met de spaan.

Al naar gelang kan de Estucco afgewerkt worden met een Cera wax.

Dit is in natte ruimtes zeker aan te raden.

De totaal aangebrachte lagen Estucco bedraagt tussen de 3 en 6 mm.

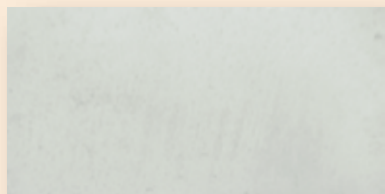
Cumen NL alleen verwerken in originele toestand, geen andere stoffen toevoegen!

Cumen NL niet verwerken bij regen, vorst, sterke en droge luchtstromingen of in de felle zon: dit om droging krimpseurtjes te voorkomen.

Tijdens de verwerking en binding, vocht, tocht en directe zon vermijden.

Niet verwerken beneden +5 C

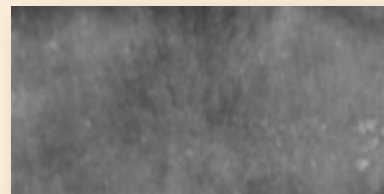
kleuren.



blanco



gris 01



gris 02



negro *



blanco veta *



marron puro *



marron leche *



marron granada



marron ronda



arena 01



arena 02



arena 03



rojo ladrillo **



rojo andalucia



tierra 01 **



tierra 02 *



oro *



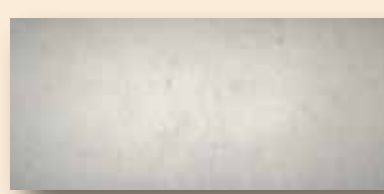
amarillo cadiz



amarillo huelva



amarillo sevilla



pizarra



azul *



azul ciello



azul gris con veta



rojo purpura 01 *



rojo purpura 02



rojo purpura 03



verde santander



verde bilbao



verde olivo **



taupe cordoba



taupe jerez ***



taupe malaga



rojo madrid



rojo valencia



rojo barcelona

waxen.

Speciale kleuren zijn mogelijk op aanvraag.



plata



perla



perla ocre



bronce



azul perla



oro



Estuco is ademend, schimmel- en bacteriewerend, onderhoudsvrij en zeer geschikt voor keukens en badkamer.

www.casa-ambiente.nl